
Frozen Lotus

Design by Johanna Lindahl / Mijo Crochet
Translation by Isabelle Tixier

Fil: [Scheepjes Sweet DBeat \(BonBon\)](#) couleur 105, 179 et 393 de [Favoritgarner](#). Si vous utilisez les fils de ce kit pour le calendrier de l'Avent Stitchbloggers, il y a du fil pour une étoile.

Crochet : 2.0 mm

Taille : Approximativement 19 cm de diamètre après blocage.

Si vous souhaitez utiliser votre Lotus Frozen comme étoile de Noël, vous aurez besoin de colle à bois pour l'amidonner. Les instructions pour cela sont disponibles à la fin de ce modèle.

Abréviations:

Ml – maille en l'air
Mc – maille coulée
Bpsl– mc en relief arrière
Ms – maille serrée
Br – bride
3 br ens - 3 brides ensemble
4 br ens – 4 brides ensemble
Bpdc – bride en relief arrière *
DB- double bride
2 fpDB - 2 double bride en relief avant ensemble *
Pop - Popcorn *
Picot = 2 ml, 1 ms dans la 1^{ère} ml.
Sauter – sauter



Les mailles marquées par une * sont décrites sur mon blog, mijocrochet.wordpress.com

Couleurs :

Après chaque numéro de rang, le numéro de la couleur est indiqué.

Début : (105)

4 ml, mc dans la 1^{ère} ml pour faire le cercle.

Rang 1: (105)

2 ml (= 1 br), 11 br dans le cercle de ml. Mc dans la 2^{nde} ml du début du rang.

[12 br]



Rang 2: (105)

Mc **entre** les 2 premières br, 3 ml (= 1 br + 1 ml).
(1 br **entre** les 2 prochaines br, 1 ml) 11 fois. Mc dans la 2^{nde} ml du début du rang. Couper le fil!

[12 br et 12 esp- 1 ml]



Rang 3: (393)

Joindre avec 1 Mc dans un esp-1 ml. 2 ml + 3 br ens dans le même esp-1 ml (= 4 br ens).
(3 ml, 4 br ens dans le prochain esp-1 ml) 11 fois. 3 ml, Mc dans **les 3 br ens** du début du rang. Couper le fil!

[12 4 br ens et 12 esp-3 ml]



Rang 4: (179)

Joindre avec 1 Mc dans un esp-3 ml. 3 ml (= 1 ms + 2 ml).
(3 ms dans le prochain esp-3 ml, 2 ml) 11 fois. 2 ms dans le
prochain esp-3 ml. Mc dans la 1^{ère} ml du début du rang.

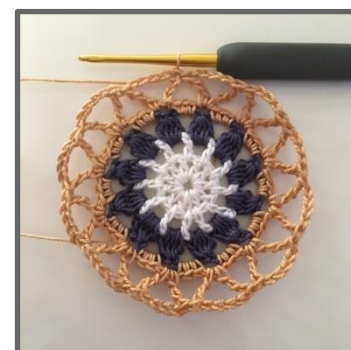
[36 ms et 12 esp-2 ml]



Rang 5: (179)

Mc dans le prochain esp-2 ml. 8 ml (= 1 DB + 4 ml), 1 DB
dans le même esp-2 ml.
(1 DB + 4 ml + 1 DB dans le prochain esp-2 ml) 11 fois. Mc
dans la 4^{ème} ml du début du rang. Couper le fil!

[24 DB et 12 esp-4 ml]



Rang 6: (105)

Joindre avec 1 Mc dans un esp-4 ml. 4 ml (= 1 DB), 6 DB
dans le même esp-4 ml.
(7 DB dans le prochain esp-4 ml) 11 fois. Mc dans la 4^{ème} ml
du début du rang. Couper le fil!

[84 DB]



Rang 7: (179)

Joindre avec 1 bpsl dans la 1ère DB dans un groupe de 7 DB. 2 ml (= 1 bp br). 1 Bpdc dans les 6 prochaines DB. 1 ml, 1 pop **entre** 2 DB dans le **rang 5 dessous**, 1 ml.
(1 Bpdc dans les 7 prochaines DB. 1 ml, 1 pop **entre** 2 DB dans le **rang 5 dessous**, 1 ml) 11 fois. Mc dans la 2nde ml du début du rang. Couper le fil!

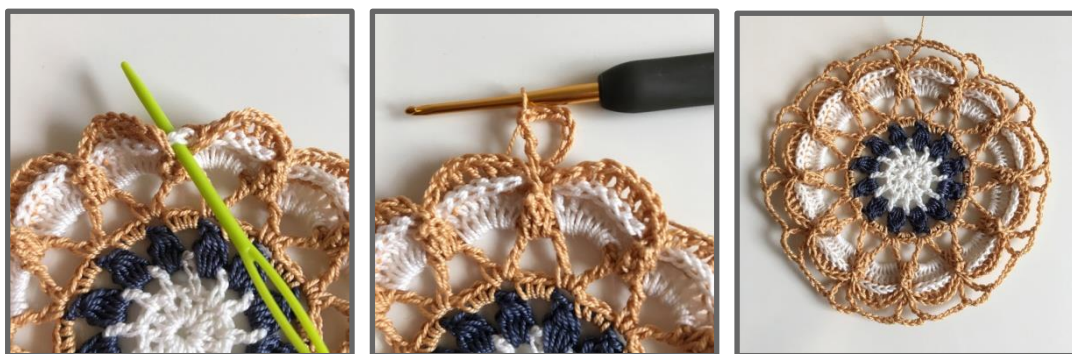
[84 Bpdc, 24 esp- 1 ml et 12 pop]



Rang 8: (179)

Joindre avec 1 Mc **entre** les 2 groupes de 7 DB du **rang 6**. 8 ml (= 1 DB + 4 ml), 1 DB dans le même esp, 6 ml.
(1 DB + 4 ml + 1 DB **entre** les 2 groupes de 7 DB du **rang 6**, 6 ml) 11 fois. Mc dans la 4ème ml du début du rang. Couper le fil!

[24 DB, 12 esp-4 ml et 12 esp-6 ml]



Rang 9: (393)

Joindre avec 1 Mc dans un esp-4 ml. 4 ml (= 1 DB), 6 DB dans le même esp-4 ml, 5 ml.
(7 DB dans le prochain esp-4 ml, 5 ml) 11 fois. Mc dans la 4^{ème} ml du début du rang. Couper le fil!

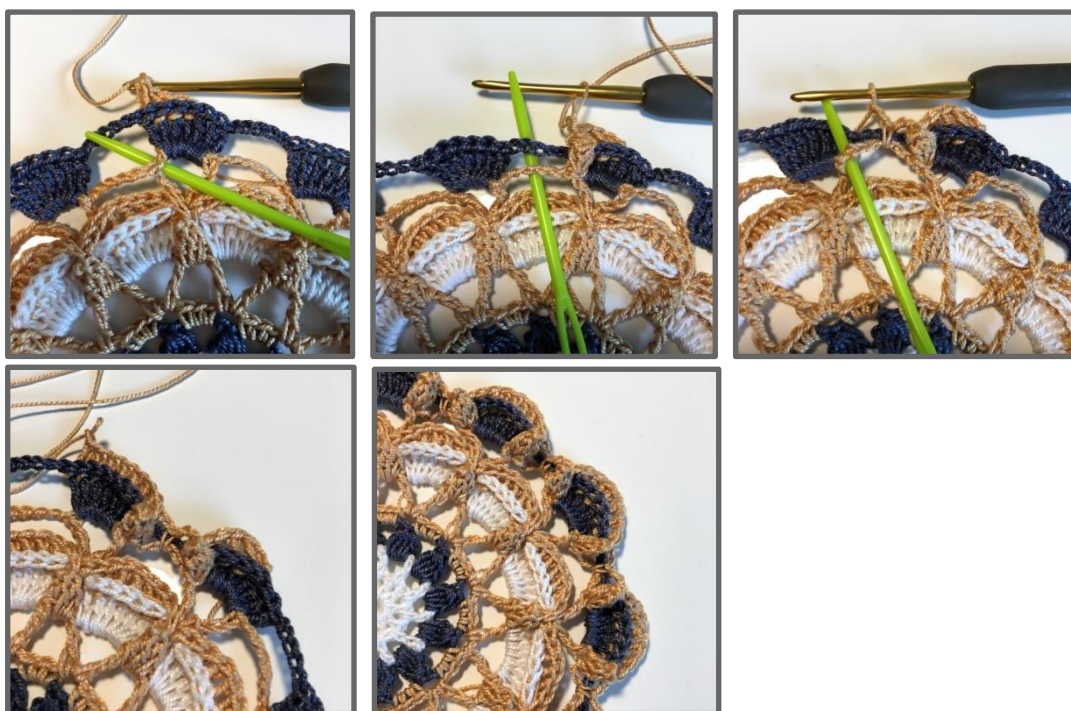
[84 DB et 12 esp-5 ml]



Rang 10: (179)

Joindre avec 1bpsl au milieu des 7 DB. 2 ml (= 1 bpdc). 1 Bpdc dans les 3 prochaines DB, 1 ml, pop dans les DB du **rang 8 en dessous**, 2 ml, 1 ms autour des deux esp-ml du **rang 8 et 9**. 2 ml, 1 pop dans la prochaine DB du **rang 8**, 1 ml.
(1 Bpdc dans les 7 prochaines DB. 1 ml, pop dans la prochaine DB du **rang 8**, 2 ml, 1 ms autour des 2 esp-ml du **rang 8 et 9**, 2 ml, 1 pop dans la prochaine DB du **rang 8**, 1 ml) 11 fois. 1 Bpdc dans les 3 prochaines DB. Mc dans la 2^{nde} ml du début du rang.

[84 Bpdc, 24 pop, 12 ms, 24 esp- 1 ml et 24 esp-2 ml]

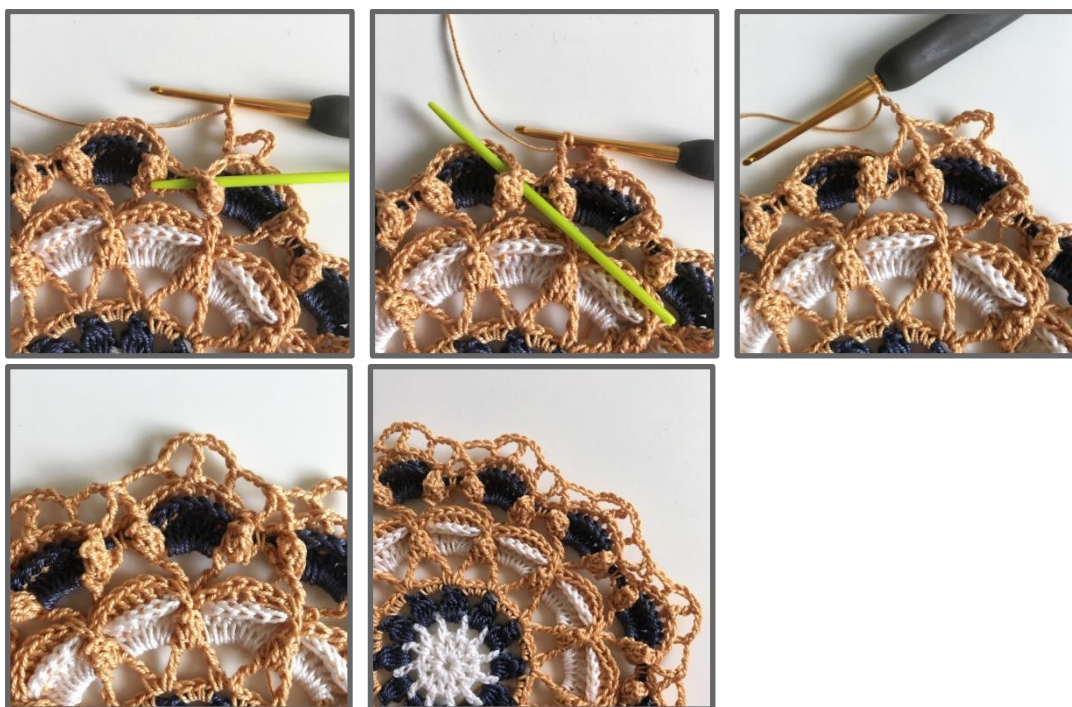


Rang 11: (179)

7 ml (= 1 DB + 3 ml). Sauter 1 br, 1 Bpdc dans la prochaine br. 3 ml, 2 fpDB ens dans les 2 prochaines pop.

(3 ml, Sauter 1 br, 1 Bpdc dans la prochaine br. 3 ml, Sauter 1 br, 1 DB dans la prochaine br. 3 ml, Sauter 1 br, 1 Bpdc dans la prochaine br. 3 ml, 2 fpDB ens dans les 2 prochaines pop) 11 fois. 3 ml, sauter 1 br, 1 Bpdc dans la prochaine br. 3 ml, Mc dans la 4ème ml du début du rang.

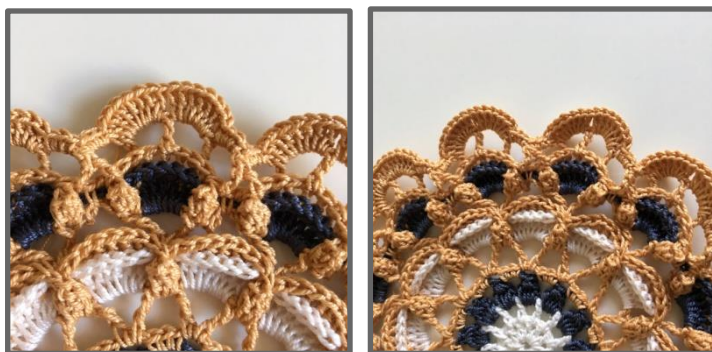
[24 Bpdc, 12 DB, 12 2 fpDB ens et 48 esp-3 ml]



Rang 12: (179)

Mc dans le prochain esp-3 ml. 2 ml (= 1 br), 6 br dans le même esp-3 ml, 3 ms dans le prochain esp-3 ml, 3 ms dans le prochain esp-3 ml. 7 br dans le prochain esp-3 ml. (7 br dans le prochain esp-3 ml, 3 ms dans le prochain esp-3 ml, 3 ms dans le prochain esp-3 ml. 7 br dans le prochain esp-3 ml) 11 fois. Mc dans la 2nde ml du début du rang.

[168 br et 72 ms]



Rang 13: (179)

Le rang 13 est crocheté dans le brin arrière entièrement seulement !

Picot = 2 ml, 1 ms dans la 1^{ère} ml

1 ml (= 1 ms), 1 ms dans les 6 prochaines br, 1 ms dans les 2 prochaines ms. Sauter 2 ms. 1 ms dans les 2 prochaines ms, 1 ms dans les 7 prochaines br, picot. (1 ms dans les 7 prochaines br, 1 ms dans les 2 prochaines ms. Sauter 2 ms. 1 ms dans les 2 prochaines ms, 1 ms dans les 7 prochaines br, picot) 11 fois. Mc dans la 1ère ml du début du rang. Couper le fil et rentrez les fils !

[216 ms et 12 picots]



Si vous utilisez votre Lotus Frozen comme un napperon, bloquez-le avec de l'eau. Si vous voulez l'utiliser comme décoration suspendue ou comme étoile de Noël, utilisez de la colle à bois pour l'amidonner.

Amidon avec de la colle à bois

- Mélanger la colle à bois et l'eau à parts égales (50/50).
- Plonger l'étoile dans l'amidon.
- Pressez-la pour éliminer tout le liquide.
- Étirez-la et épinglez l'étoile sur une surface plane avec du papier alimentaire pour éviter qu'elle ne reste collée à la surface.
- Lorsque l'étoile est parfaitement sèche, vous pouvez retirer les épingles.

